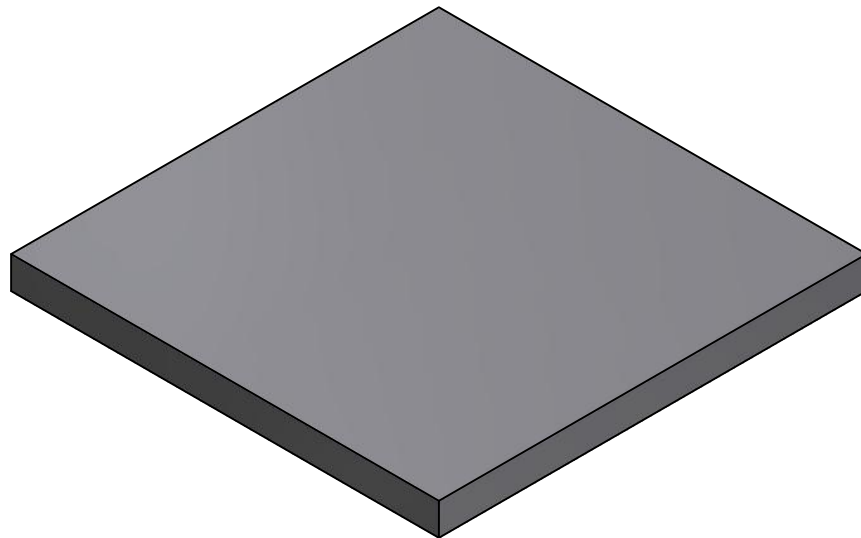


Stopplatta / Stop Plate / Anschlag

Monteringsanvisning/Mounting description/Montageanleitung

Art.nr 800718

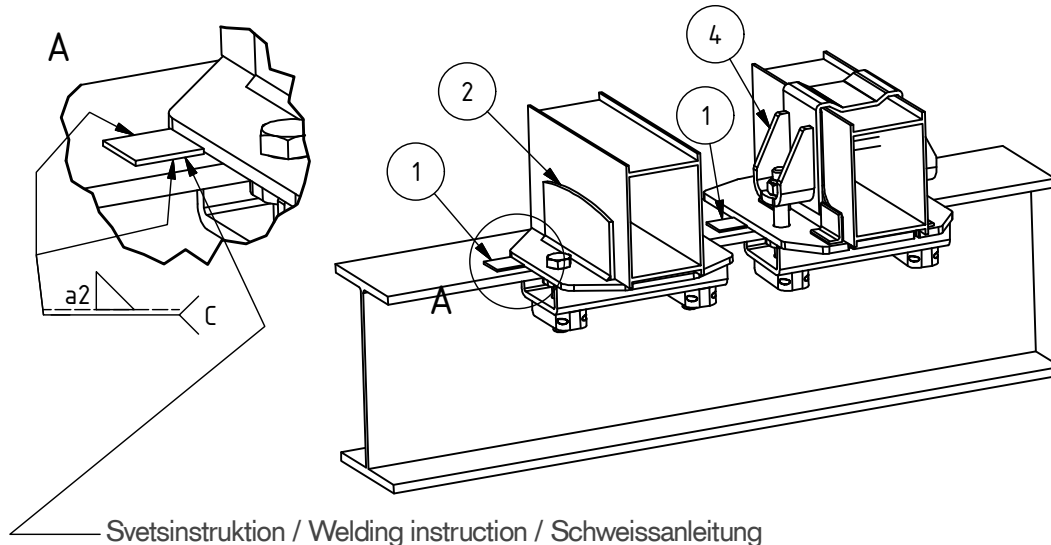


800718-2016-11-28

ExTe

Securing cargo. We invented the concept.

Für ExTe Schemelbefestigungen mit Bügel (800760, 800789)
oder zum Anschweissen (800670, 800705).



Svetsinstruktion / Welding instruction / Schweissanleitung

enligt SS-ISO 5817 Nivå B/

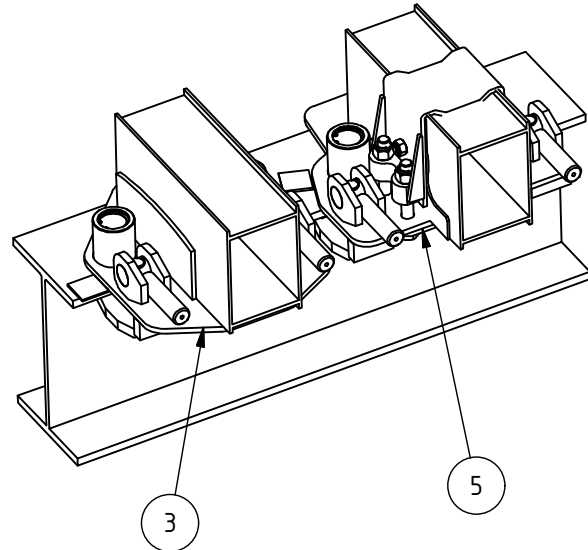
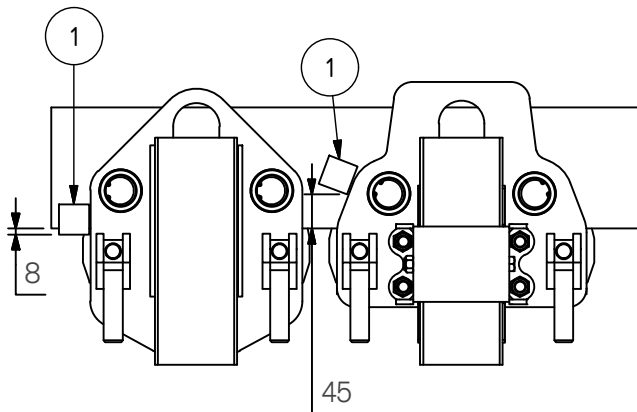
according to SS-ISO 5817 Level B/

gemäss SS-ISO 5817 Fassung B

MMA typ OK 48.00 (E 42 4 B 42 H5 EN 499) /

MAG typ 135 Grytgöl GB-74 (G3Si1 DIN EEN 440)

MAG typ 136 NST MC-1 (T46 4 M M 2 DIN EN 758)



Pos.	Art.nr	Benämning	Description	Bezeichnung
1	800718	STOPPKLACK 40x40x3mm	STOP PLATE 40x40x3mm	ANSCHLAG 40x40x3mm
2	800670	KLÄMFÄSTE INSVETSNING	CLAMPING ATTACHMENT WELDING	KLEMMBEFESTIGUNG ZUM ANSCHWEISSEN
3	800705	RULLFÄSTE INSVETSNING	ROLLER ATTACHMENT WELDING	ROLLENBEFESTIGUNG ZUM ANSCHWEISSEN
4	800760	KLÄMFÄSTE BYGEL	CLAMPING ATTACHMENT	KLEMMBEFESTIGUNG MIT BÜGEL
5	800789	RULLFÄSTE BYGEL	ROLLER ATTACHMENT	ROLLENBEFESTIGUNG MIT BÜGEL

ExTe

Securing cargo. We invented the concept.