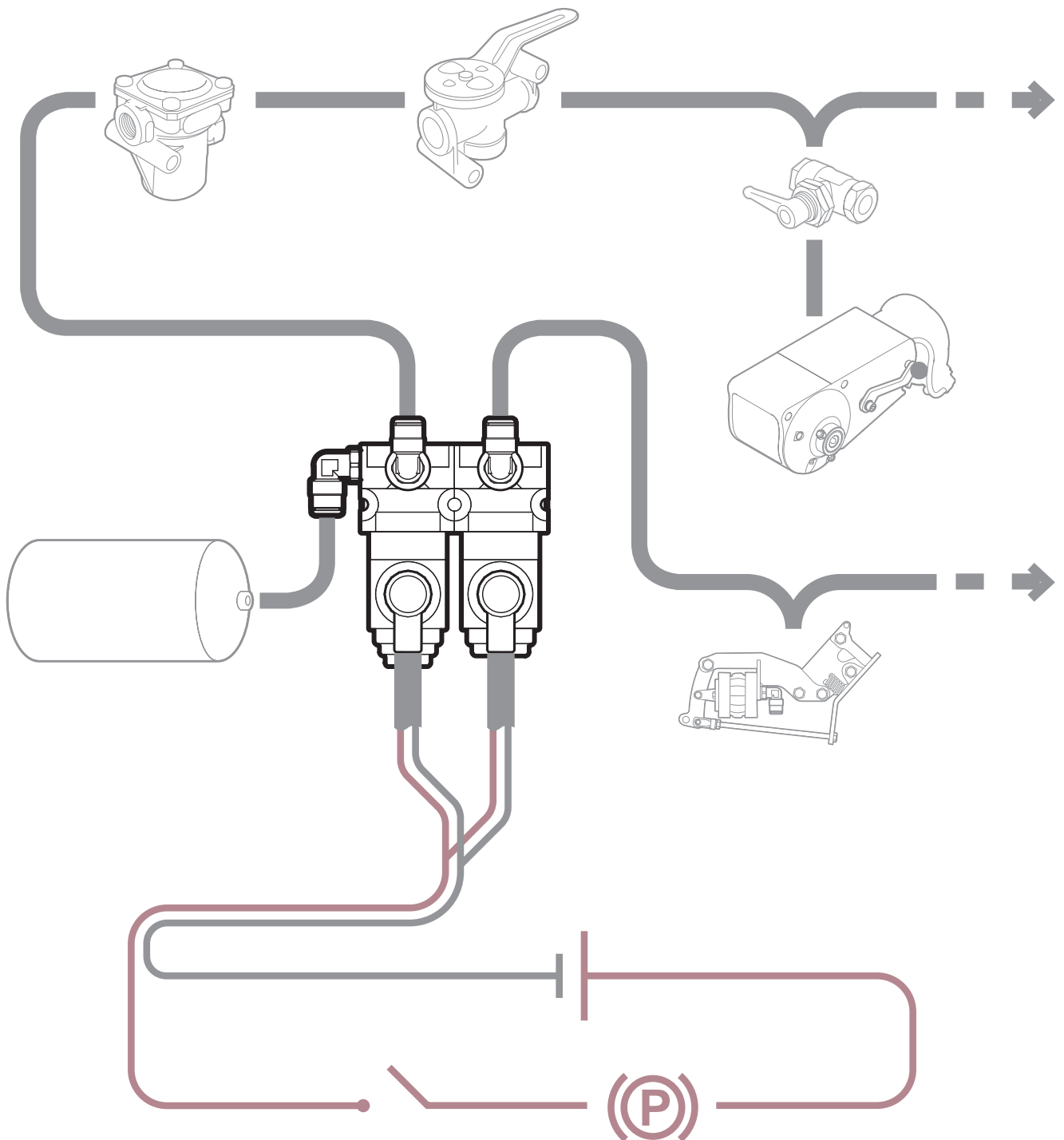


Fern-Auslösung

Montageanleitung

AD00362 de REV_A © Copyright ExTe Fabriks AB, 2025

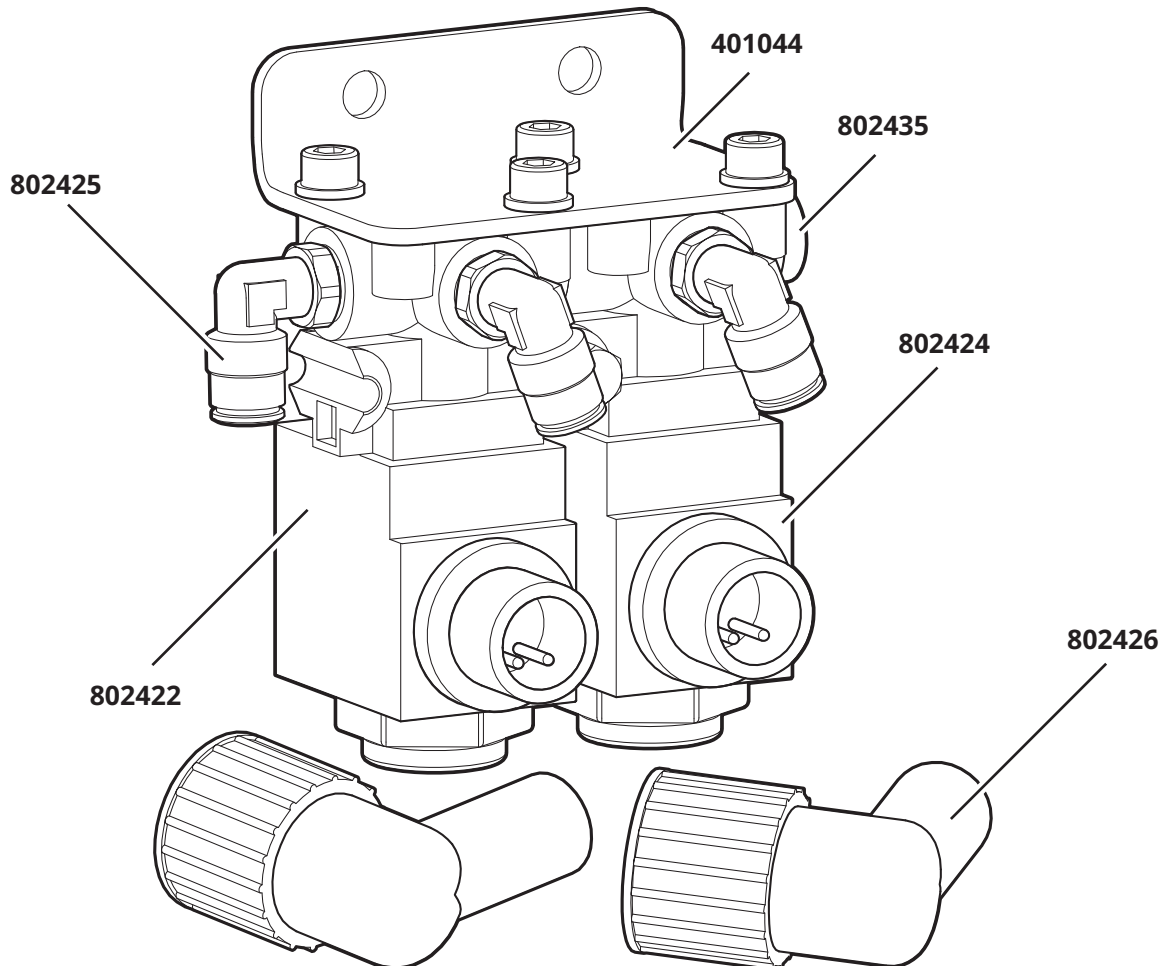


ExTe

Securing cargo. We invented the Concept.

ExTe Fabriks AB, BOX 18, SE-827 62 Färila, Sweden. Tel: +46 (0)651-175 00. E-mail: info@exte.se www.exte.se

802480 | Ventilkpaket Entladung TU



Fern-auslösung

Anforderungen an die Montage/Aufbauer fuer die Programmierung der Taste, die die Auslösung der Ladungs-sicherung steuert:

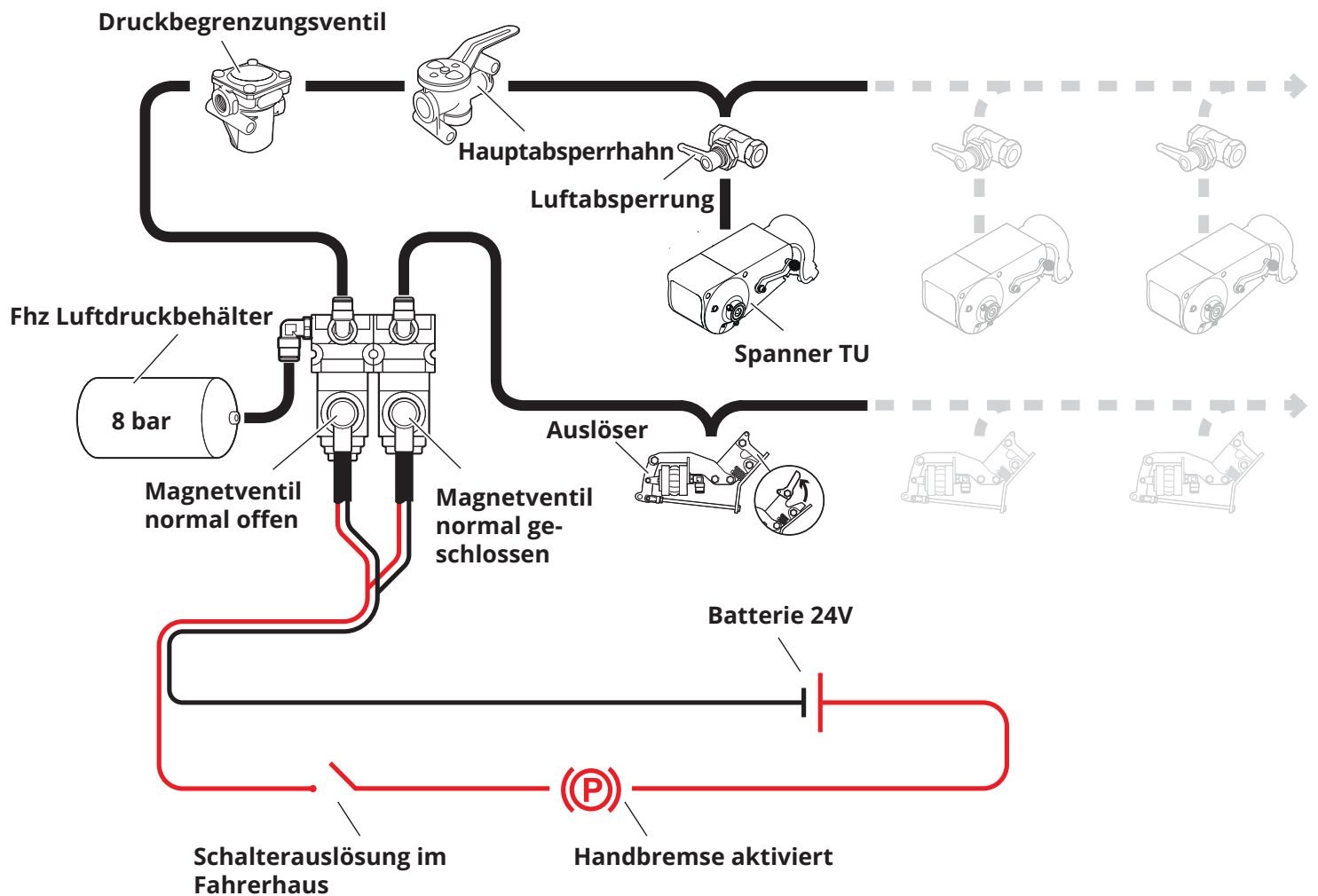
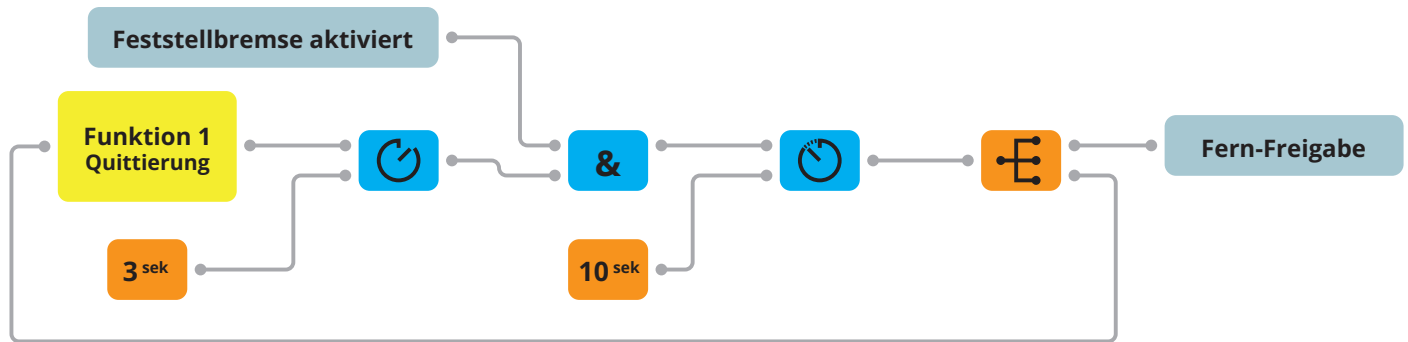
Der Taster/Schalter muss so in das LKW BBI-system (Body Builder Interface) integriert werden,dass die Fol-genden Anforderungen erfüllt werden:

- Die Taste, ob digital oder mechanisch, darf nicht durch versehentliches drücken/betätigen die Ladungs-sicherung auslösen/lösen. (Möglichkeit, z.B. auslösen erst nach 3 s, langes drücken). Außerdem muss sie so beschaffen sein das nach dem Loslassen automatisch in ihre Ausgangsposition zurückkehrt. (z.B. durch Rückfederung)
- Nach der Aktivierung der Funktion muss sie automatisch nach 10 Sekunden in ihren Ausgangszustand zurückkehren.
- Die Feststellbremse muss aktiviert sein.

Beide Ventile (NC und NO werden gleichzeitig aktiviert und verbrauchen jeweils 10 W (410 mA; bei 24 V). Der Ausgang sollte daher mindestens 1 A verkraften können, andernfalls muss ein Relais installiert werden.

Die elektrische Installation muss gemäß den Empfehlungen des LKW-Herstellers durchgeführt werden.

Dies ist eine vereinfachte Installation, um das Prinzip zu verdeutlichen.





ExTe Fabriks AB
Gundbergsvägen 6
SE-827 62 Färila, Sweden
Tel: +46(0)651 175 00
sales@exte.se
support@exte.se

www.exte.se